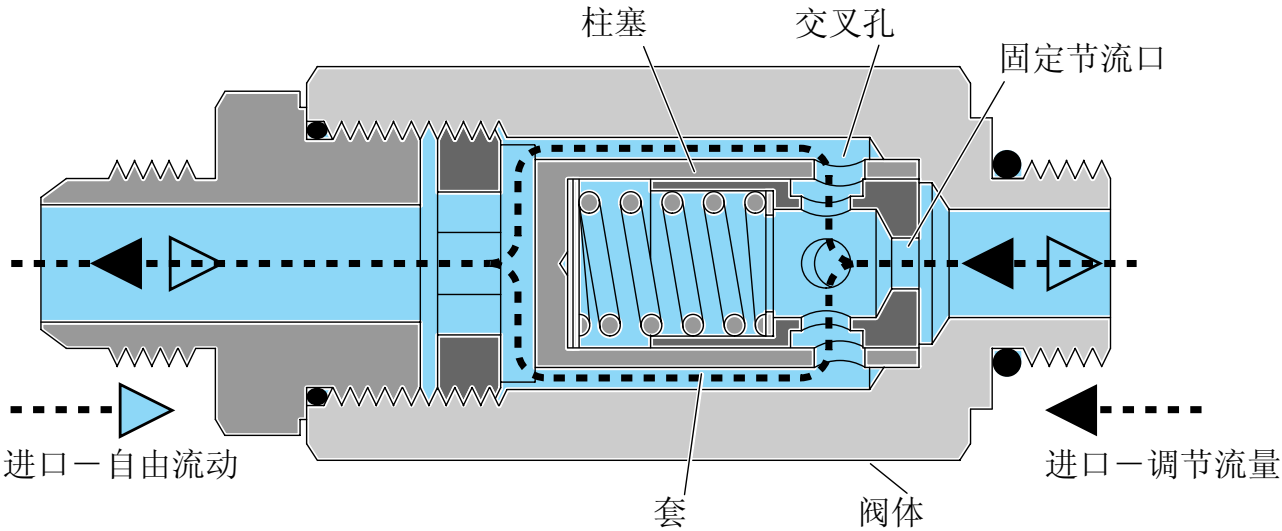


32604 直通流量控制阀

# 直通流量控制阀

## 工作和应用



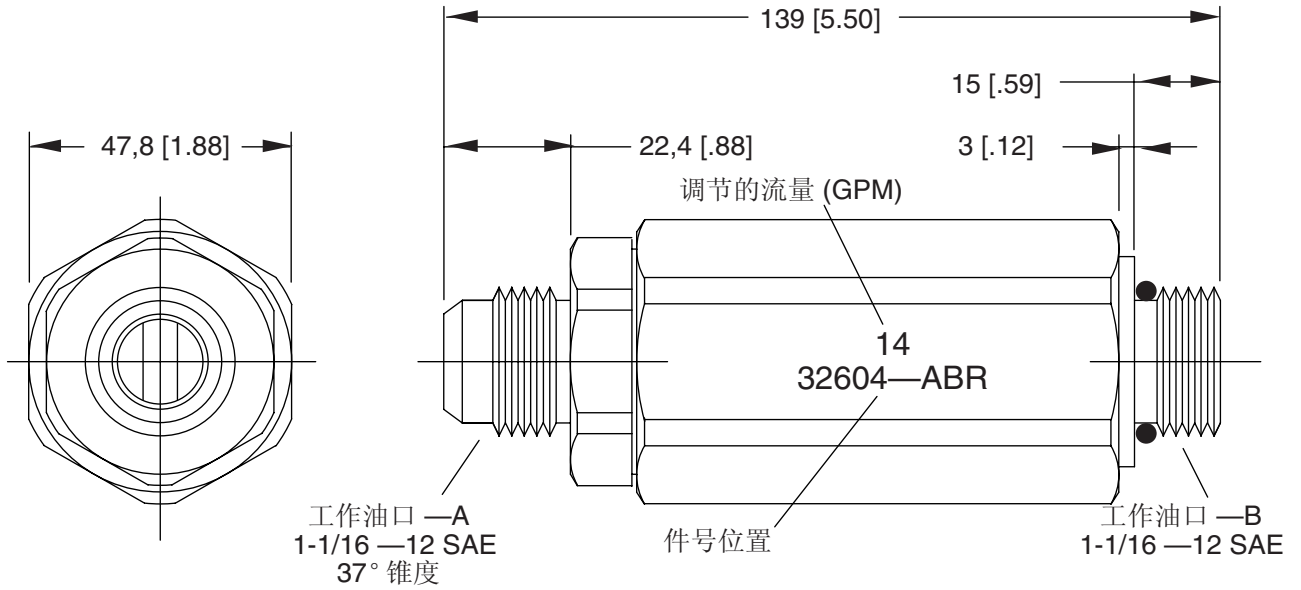
### 直通流量控制阀的工作

油流通过柱塞中的固定节流孔进入直通流量控制阀，然后从柱塞和套中的交叉孔流出，油液围绕着套从流量控制阀流出。当油流通过固定节流孔时，产生了一个通过固定节流口的压降，流量增大，压降增加，这个压降使柱塞移动，压缩弹簧并且逐渐关闭交叉孔，弹簧刚度和交叉孔的设计导致节流来调整流量控制阀的预设流量。这种流量控制阀在一个方向上调整流量，反方向自由流动。流量控制阀是流量传感，不是压力传感。流量在工厂设定，不能现场调整。

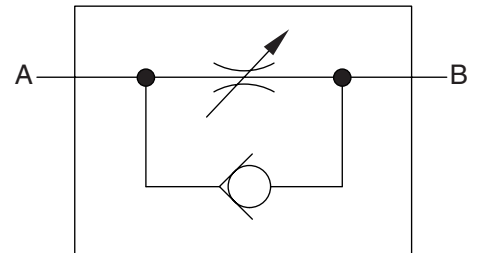
### 直通流量控制阀的应用

- 静液限制滑移差动**— 当两个液压马达安排在一起时，用于防止液压马达超速。在每个马达工作口安装一台，将控制每个方向的最大流量。
- 避免液压马达因外部超限运转而超速**— 用在马达出口，防止外部负载造成马达超速。
- 对液压回路控制流量**— 用于多回路中控制来去单个液压回路的最大流量。
- 多个液压马达并联连接时的速度控制**— 用于控制单个马达的流量，使得所有马达以相同速度运转，不受马达上负载的影响。

技术规格和尺寸数据



最高工作压力 345 Bar [5000 PSI]  
 最高脉动压力 379 Bar [5500 PSI]  
 质量 1 Kg [2.5 lb]  
 材料—全钢  
 流量偏差  $\pm 5,7$  LPM [1.5 GPM]



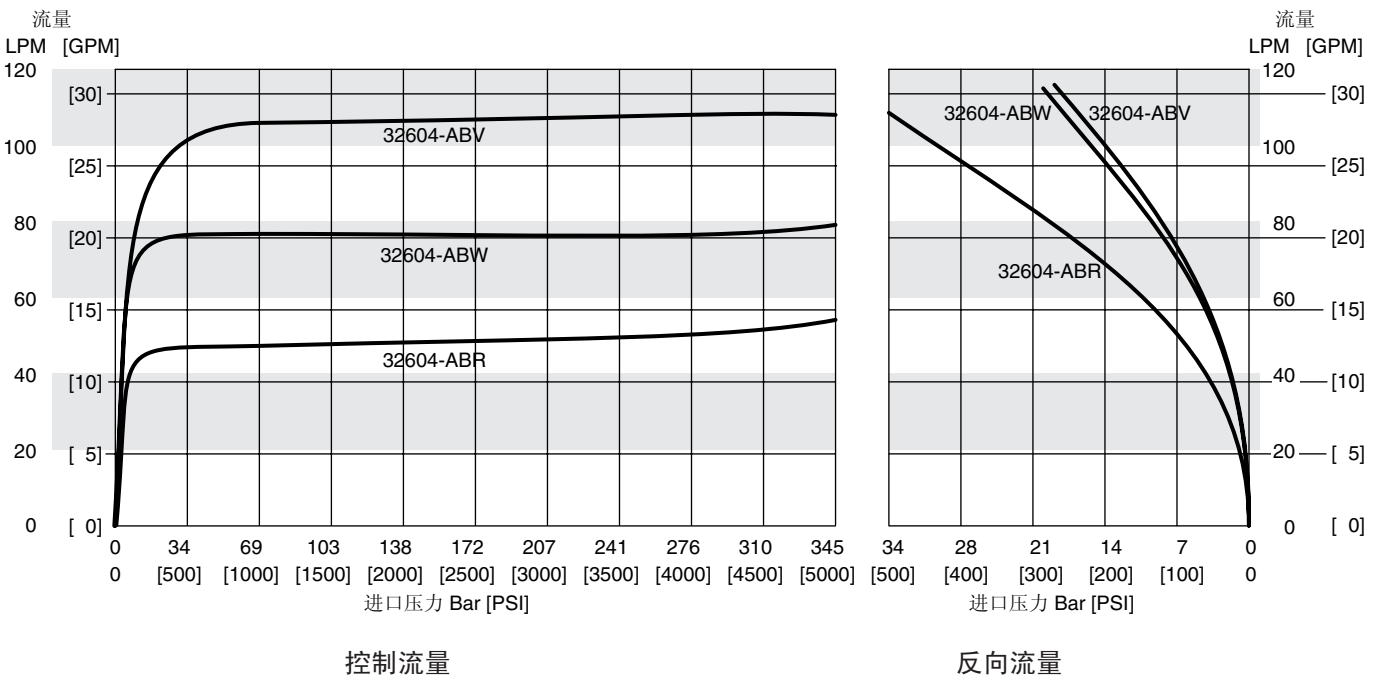
订货资料

件号	调节的流量
32604-ABR	53 LPM [14 GPM]
32604-ABW	80 LPM [21 GPM]
32604-ABV	106 LPM [28 GPM]

其他的设定值有货—和你的伊顿代理人联系

# 直通流量控制阀

## 性能曲线



Eaton Corporation  
Hydraulics Division  
15151 Hwy. 5  
Eden Prairie, MN 55344  
Telephone 612/937-9800  
Fax 612/937-7130

Eaton Ltd.  
Hydraulics Division  
Glenrothes, Fife  
Scotland, KY7 4NW  
Telephone 01-592-771-771  
Fax 01-592-773-184

Eaton GmbH  
Hydraulics Products  
Am Schimmersfeld 7  
40880 Ratingen, Germany  
Telephone 02102-406-830  
Fax 02102-406-800



Quality System Certified  
Products in this catalog are manufactured  
in an ISO-9001-certified site.

<http://www.eaton.com>

Copyright Eaton Corporation, 1992, 1994, and 1996  
All Rights Reserved

Form No. 11-504-C

# EATON